

Monochrome et accumulation

Qu'est ce qu'**un monochrome**?

Un monochrome est une œuvre non figurative. (= ça veut dire qu'elle ne copie pas la réalité)

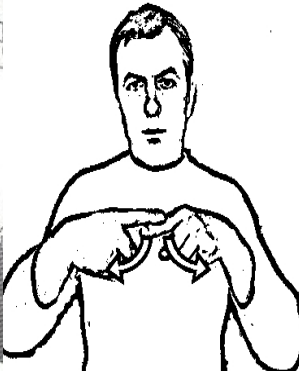
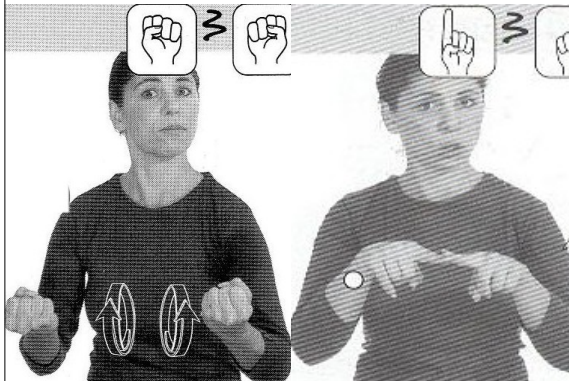


C'est une œuvre peinte d'une seule couleur.



Qu'est ce qu'**une accumulation** ?

C'est une action qui consiste à **amasser**, récupérer tous types d'objets.



Exemples de **monochromes** :

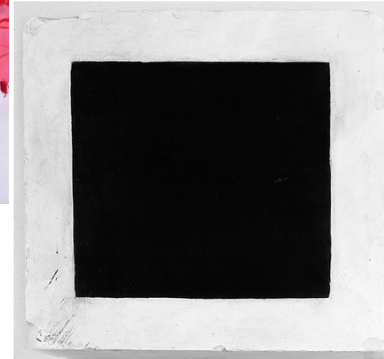


Yves Klein, *Pigments Purs*, 1957
Installation originale au centre Pompidou
Metz) / 2018 (Recréation), Cadre en bois,
sable et pigments bleus



**Explore the Colours: Red II
(Monochrome Series), 2017**

Daniela Schweinsberg, Allemagne



Kasimir Malevitch, *Carré noir* [1923 - 1930]
Huile sur plâtre, 36,7x36,7x9,2 cm -



Reynald Drouhin Monochrome(s),
2006, 2 tirages lambda sur diasec
avec chassis aluminium

Exemples d'**accumulations** :



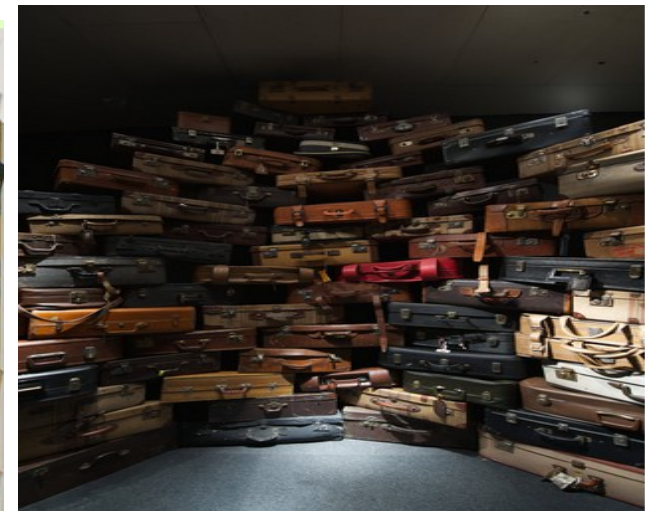
TONY CRAGG, PALETTE, 1985



L'heure pour tous,
Arman, 1985, Paris



Sans titre, Arman, 1996



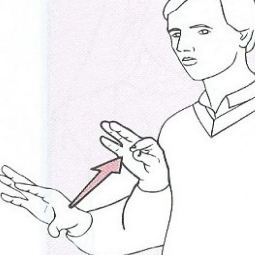
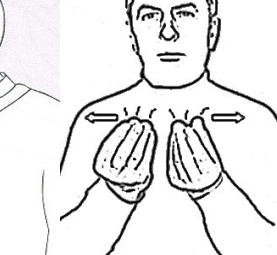









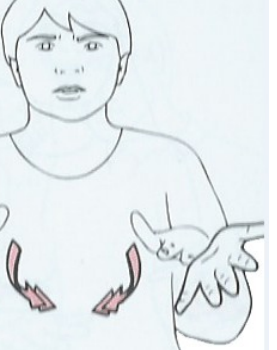
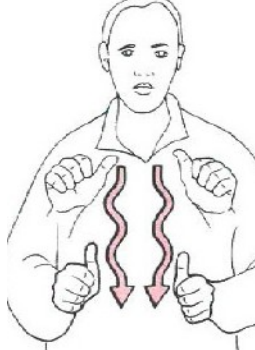

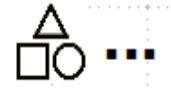


**Chiharu Shiota, Accumulation – Searching
for the Destination, Marugame Genichiro-
Inokuma Museum of Contemporary Art,
Kagawa**

Consigne : Choisissez une couleur primaire ou une couleur secondaire et **cherchez** beaucoup d'objets de la couleur choisie. Puis les **accumuler** sur le sol en formant une **forme**. (Un carré ou un rond ou un triangle....)



■ ■ ■

							
= une seule	= couleur	= choisir	= beaucoup	= objet	= même	= couleur	= aller chercher
							
= objet	= placer	= où	= sur le sol	= comment ?	= forme		

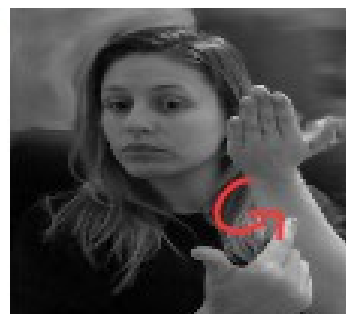
Prends **une photo** de ta réalisation et envoie cette photo à l'adresse :



Rappel :



Les **couleurs primaires** sont :



Les **couleurs secondaires** sont :

